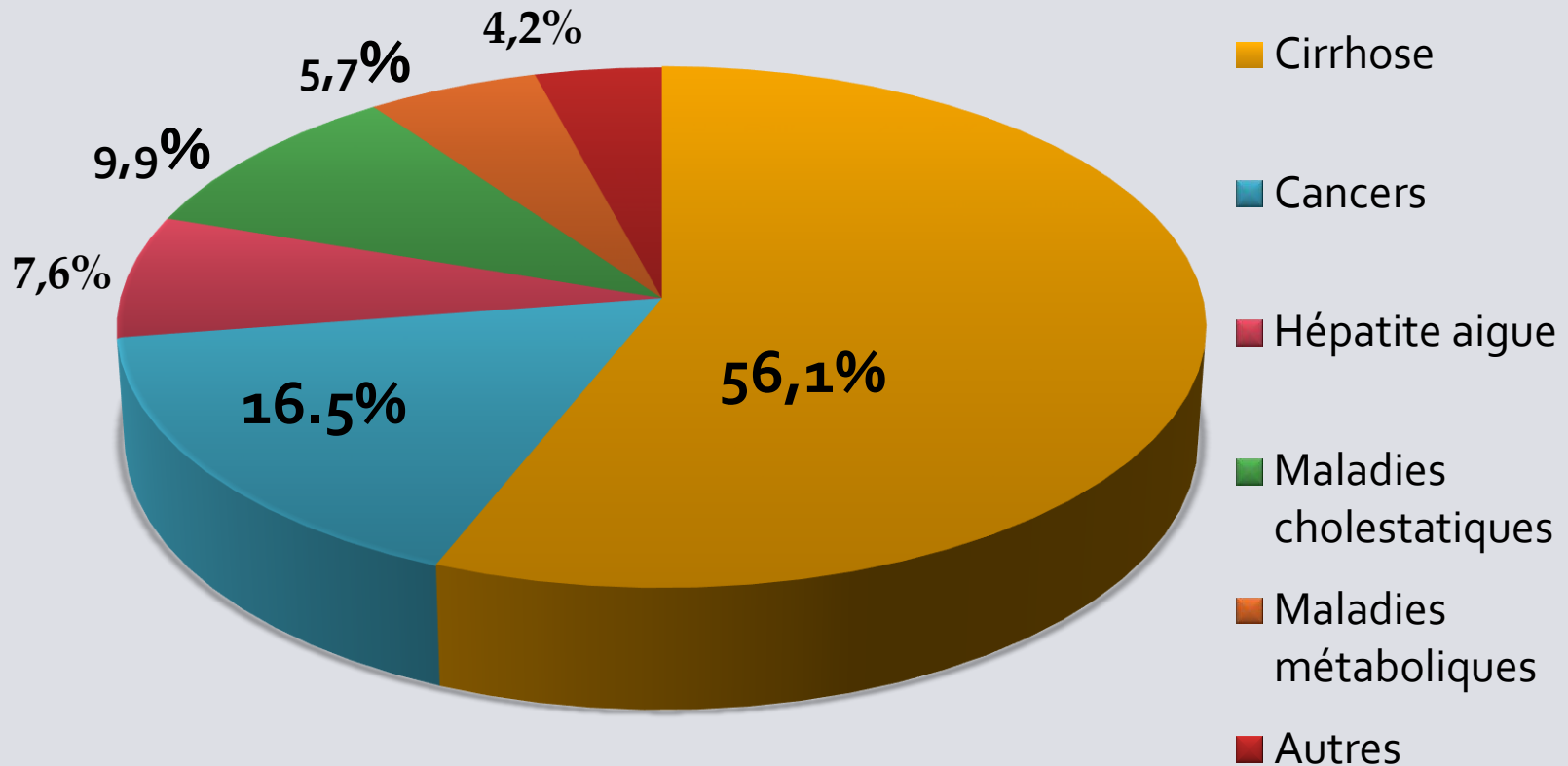


**Indications de la transplantation hépatique
au cours des :
maladies cholestatiques,
maladies métaboliques
et autres indications**

**Dr Héla Kchir
Service Gastro B
Hôpital La Rabta**

Les indications de la transplantation hépatique



Indications de la Transplantation Hépatique (TH)

- Maladies cholestatiques
- Maladies métaboliques
- Autres Indications

Maladies Cholestatiques de l'adulte

CBP- Indications de la TH

Survie à 5 ans post TH : 82 %

Cirrhose décompensée / MELD > 15

Complications de l'Hypertension Portale

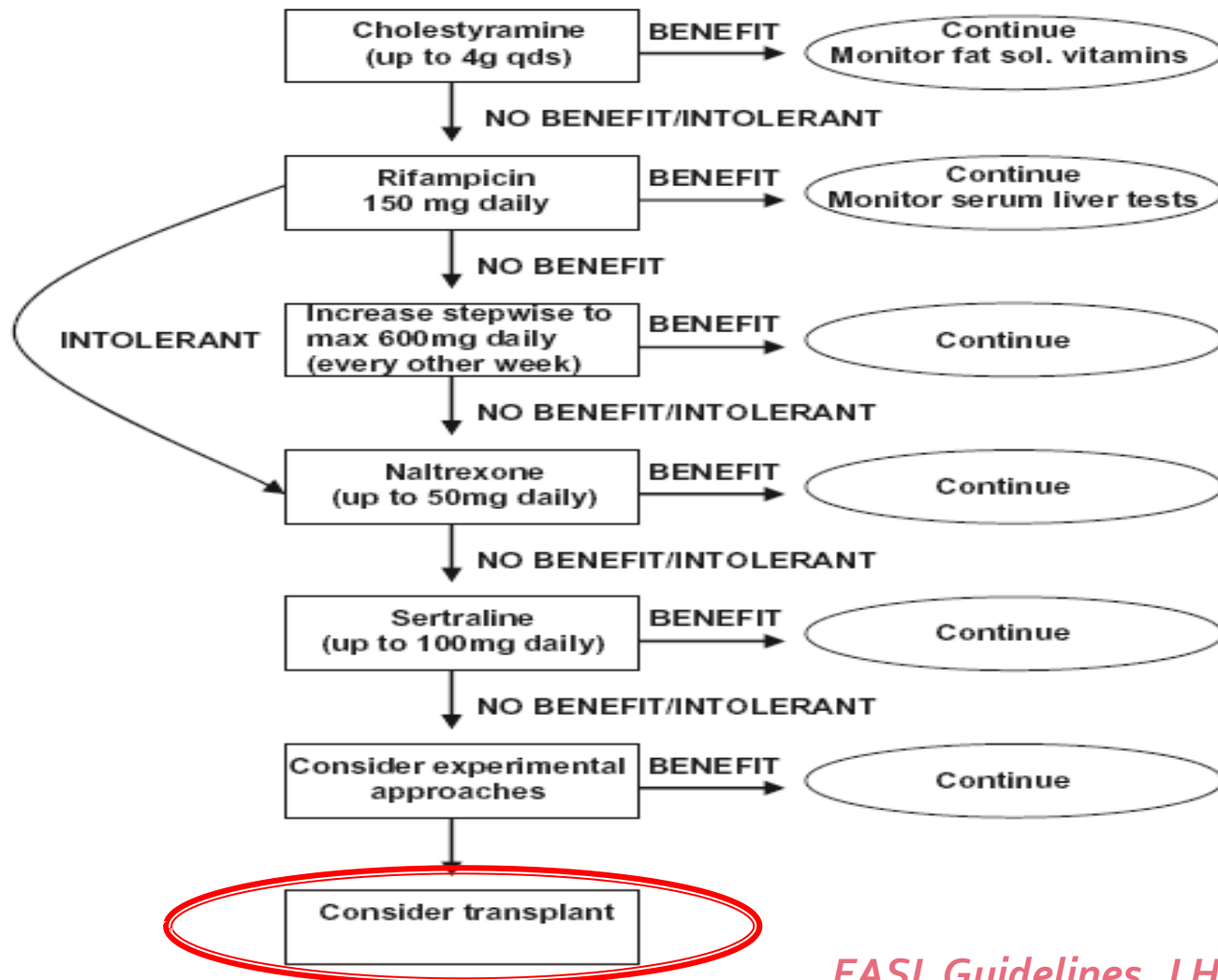
Bilirubine > 50 -85 micromol/l

Prurit réfractaire rebelle au ttt médical

EASL Guidelines, J Hepatol 2015

Maladies Cholestatiques de l'adulte

CBP- Indications de la TH



Maladies Cholestatiques

La Cholangite sclérosante primitive (CSP)

TH = le seul ttt curatif de la CSP → survie à 5 ans: 86%

Indications de la TH:

- Cirrhose biliaire secondaire et ses complications
- Angiocholites récidivantes rebelles aux ATB
- CCA < 3 cm et pas de métastases
- Prurit sévère incontrôlable

EASL Guidelines, J Hepatol 2015

Indications de la Transplantation Hépatique (TH)

- Maladies cholestatiques
- Maladies métaboliques
- Maladies Vasculaires
- Autres Indications

Les maladies métaboliques: 2 groupes

Avec atteinte hépatique	Sans atteinte hépatique
La maladie de Wilson	Hyperoxalurie primaire
Hémochromatose primitive	Polyneuropathie amyloïde familiale
Déficit en alpha ₁ antiTrypsine	

La maladie de Wilson

Indications de la TH:

- Insuffisance hépatique aigue
 - Cirrhose décompensée
 - Score pronostique: New Wilson's Index (NWI ≥ 11)
(Bilirubin, INR, ASAT, GB)
 - Manifestations neuro-psychiatriques: controverses
- Evaluation neuro-psy obligatoire avant TH

Maladies métaboliques sans atteinte hépatique

	Indications TH	Particularités
Hyperoxalurie primaire	Insuffisance rénale terminale	TH préemptive Ou Double greffe rein foie++
Polyneuropathie amyloïde familiale	Polyneuropathie sensitivo-motrice progressive	TH domino

Indications de la Transplantation Hépatique (TH)

- Maladies cholestatiques
- Maladies métaboliques
- **Autres Indications**

Autres Indications :

- Pathologies vasculaires:
 - Sd de Budd Chiari
 - Maladie de Rendu Osler
 - Hypertension portale idiopathique non cirrhotique
- Maladie de Caroli
- Lésions biliaires
- Echinococcose alvéolaire

Syndrome de Budd Chiari

**Insuffisance
hépatique aigue**

Forme chronique

Medical treatment

Angioplasty/stenting/thrombolysis

TIPS

Liver transplant

Maladie de rendu Osler

- Indications de la TH:

- Cholangite ischémique

- Insuffisance cardiaque par hyperdébit

- Hypertension portale sévère

Hypertension portale idiopathique non cirrhotique

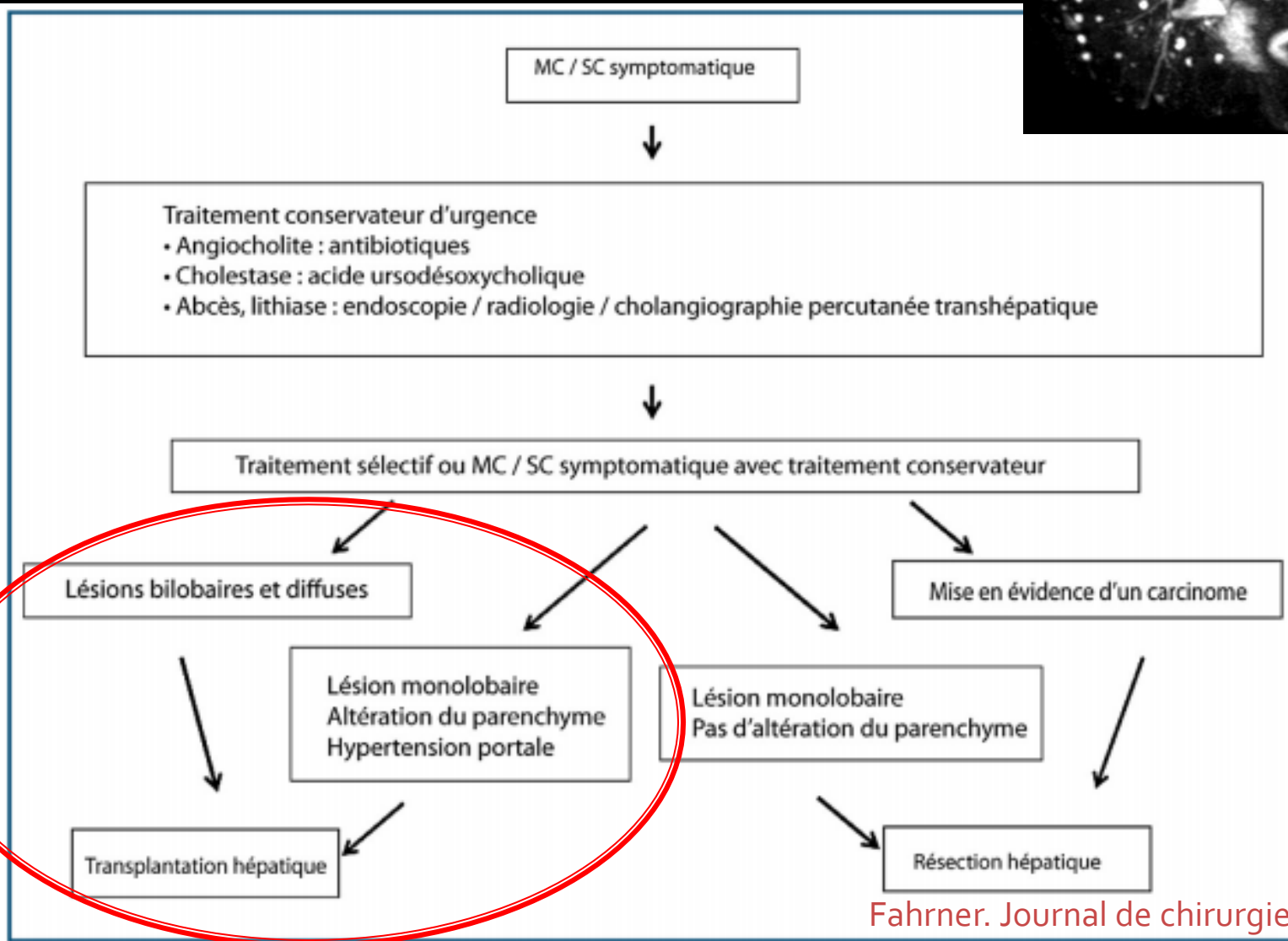
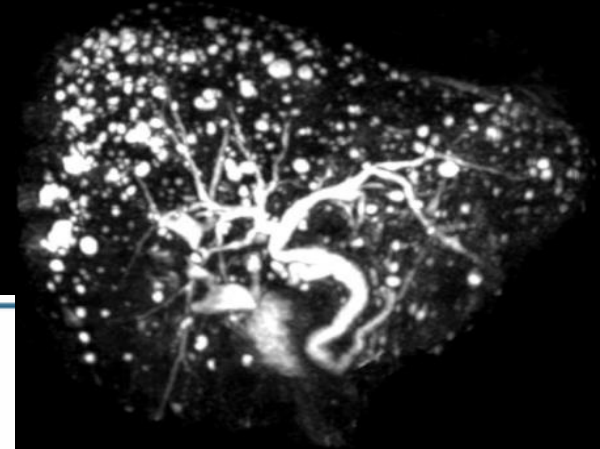
- Sclérose hépatoportale
- Fibrose portale non cirrhotique
- Cirrhose septale incomplète
- Hyperplasie nodulaire régénérative

→ Indications TH: complications sévères de l'HTP

Lésion biliaire

- Étiologies: Post chirurgie biliaire +++
- Principale indication:
Cirrhose Biliaire Secondaire

LA MALADIE DE CAROLI



Echinococcose alvéolaire

TH indiquée si limitée à une résection radicale:

- Localisation hilare
- Extension aux veines sus hépatiques → SBC
- Extension à 2 lobes
- Cirrhose biliaire secondaire
- Angiocholite récidivante

Take home messages

- Outre la cirrhose compliquée, le prurit réfractaire et les angiocholites récidivantes peuvent être une indication de TH au cours des maladies cholestatiques
- Au cours des maladies métaboliques la TH peut être indiquée même en l'absence d'atteinte hépatique.
- Les pathologies vasculaires, biliaires et parasitaires hépatiques peuvent indiquer une TH dans des situations bien définies